

Opleidingsinformatie

Voorwaarden voor toelating:

De opleiding staat open voor diegenen die een universitaire studie in één van de menswetenschappen heeft afgesloten (EQ7/8) of een HBO Master (EQ6/7) in de Individuele Gezondheidszorg, Pedagogische zorg of Maatschappelijke dienstverlening heeft gedaan. Bij een andere vooropleiding is overleg nodig met het opleidingsteam.

Het **curriculum** bestaat uit drie onderdelen:

1. Het cursorisch programma van vier jaar
2. Beroepsvorming—Praktijk.
3. Individuele leertherapie en supervisie

Het cursorisch deel heeft per jaar zes trainingsblokken van vier dagen, gedurende vier jaar. Anatomie en fysiologie zijn een onderdeel van het basisprogramma. Vervolgens zijn er twee jaar beschikbaar voor het opbouwen van een praktijk, afronding van leertherapie en supervisie en zo mogelijk een praktijkonderzoek.

De eerste twee jaar zijn specifiek gericht op het persoonlijk leerproces in relatie tot de basisconcepten van de Bio-energetische Analyse; karakter en structuren, primaire relaties, energie, adem en beweging, contact en verbinding, seksualiteit en vitaliteit. De focus ligt op de taal van het lichaam - houding, beweging, ademhaling, beweeglijkheid en vocale expressie - aangezien dit indicaties zijn voor de staat van ontwikkeling van de cliënt.

Het derde en vierde jaar zijn naast verdieping op karakterstructuren, specifiek gericht op de professionele competenties van de BA-Therapeut. Leren hanteren van overdracht en tegenoverdracht in samenhang met specifieke pathologie zoals bijvoorbeeld: shock en posttraumatische stress, angst en paniek, depressie en eetproblemen, komen in deze jaren aan bod.

Ieder jaar worden bij voorkeur dezelfde trainers ingepland, drie internationale en drie Nederlandse trainers. De voertaal is Nederlands en Engels.

Als aan alle voorwaarden is voldaan wordt het Certificate Bioenergetic Therapist (C.B.T.) uitgereikt, dit houdt tevens erkenning in door het International Institute for Bioenergetic Analysis. Het diploma geeft toegang tot het ECP traject van de European Association for Psychotherapy, waarbij het afhangt van je vooropleiding welke modules nog nodig zijn.

Een Bio-energetische Analyse is naast een therapeutische methode ook een persoonlijke ontwikkelingsweg naar een vitaal en gezond leven.

De opleiding kan gebruikt worden:

- om een praktijk te starten als Bioenergetisch Analyse Therapeut. (CBT)
- om het geleerde te integreren in de eigen werksituatie binnen de gezondheidszorg.
- om persoonlijke kwalificaties uit te breiden als Trainer en of Gezondheidscoach.

Vrijstelling van het eerste jaar: In het tweede jaar bestaat de mogelijkheid, voor mensen met een vooropleiding op het gebied van lichaamsgerichte (psycho) therapie om in te stromen. Hiervoor is een selectieprocedure en gesprek nodig met twee trainers.

De kosten van de opleiding

Voor particuliere deelnemers kost de opleiding ± 4500 euro per jaar, inclusief verblijfskosten! De prijs wordt met 25% verhoogd als de opleiding door de werkgever wordt betaald.



IIBA; International Institute Bioenergetic Analysis

www.bioenergetic-therapy.com

NIBA; Nederlands instituut Bioenergetische Analyse

www.bioenergetischeanalyse.nl

Contactgegevens :

SOBA: Stichting Opleidingen Bio-energetische Analyse

Opleidingscoördinator: Greetje Salomons

Secretariaat:

Astersingel 74

2651 PK

Berkel en Rodenrijs

Telefoon: 06 20614008

E-mail: SOBA@secretariaatonline.nl

www.bioenergetischeanalyse.nl

Opleiding Bioenergetische Analyse

Een lichaamsgeoriënteerde
psychotherapie



2015 -2019



SOBA in samenwerking met het IIBA en het NIBA.

Opleiders Internationale trainers IIBA



Dr. Jorg Clauer, Coördinerend hoofdtrainer

Gecertificeerd Bio-energetisch Analytisch Therapeut 1984, Nord-Deutsche society (NIBA). Medisch specialist psychosomatische geneeskunde, psychiatrie en psychotherapie, body-enlightenment en psychodrama therapeut, leertherapeut en supervisor.



Marianne Ingenhousz; Gecertificeerd Bio-energetisch Analyse Therapeut sinds 1981, Internationaal trainer en supervisor sinds 1990. Kunst en psychologie studie, Tibetaanse yoga, meditatie en Ridwhan-school (Almaas). Jarenlange ervaring als therapeut en opleider in binnen en buitenland Specialist in het deblokken van diepe spanningen en reacteren van kracht in onszelf.



Dr. Guy Tonella, Gecertificeerd Bio-energetisch Analytisch Therapeut, 1981, Collège Français d'Analyse Bioénergétique (CFAB), PhD. Klinische en Ontwikkelings Psychologie, gespecialiseerd in pre-verbale attachment problematiek, neurobiologische regulering en trauma. Trainer in Europa, Nieuw- Zeeland, Argentinië en Brazilië.



Nederlandse trainers:

Elly Meyles, Bioenergetisch Analytisch Therapeut Gecertificeerd 1996, Gestalttherapeut, docent en pedagoog, werkt met groepen, paren en individuen, gebruikt systemisch werk methode Bert Hellinger, ontwikkelde de opleiding: "meesterschap in contact", is leertherapeut en supervisor.



Jeanneke Kempen, Bioenergetisch Analytisch Therapeut, gecertificeerd in 1996, Therapeut sexual grounding en EMDR, Corenergetisch werker en Attachment trainer, is leertherapeut en supervisor en opleider lichaamsgerichte relatie therapie "EMM-buitengewone relaties".



Josette van Luytelaar, Bioenergetisch Analytisch en Bodydynamic therapeut/supervisor/trainer, Big-geregistreerd eerstelijnspsycholoog. Specialisaties shocktrauma, unfreezing/flow, angst/paniek, seksuologie. Docent Huisartsenopleiding. Publicaties in Body, Breath and Consciousness en Handbook Bioenergetic Analysis.

Er zullen meer trainers met verschillende specialiteiten en technieken in de opleiding worden uitgenodigd.

Opleiding Bioenergetische Analyse

Aard van de opleiding

De opleiding is gericht op het kwalificeren van therapeuten in de methode van de Bio-energetische Analyse, (BA) zoals die vanuit het werk van W. Reich verder is ontwikkeld door dr. Alexander Löwen.

In de bio-energetische analyse zijn psychologische functies en therapeutische processen te verstaan in termen van energetische processen van het lichaam. Dit is het uniek en onderscheidend kenmerk van de BA als theorie en als therapie. Het is een psychodynamische psychotherapie, die op het 'lichaam', het 'zelf' en op de 'relatie' georiënteerd is.

Een belangrijke vooronderstelling is dat er geen fundamentele scheiding maar *een permanente wisselwerking* is tussen lichamelijke en psychische processen. De '*primaire interactieve emotionele regulering*' is daarbij een fundamenteel mechanisme voor de psycho-biologische en sociale ontwikkeling van mensen.

De BA integreert specifieke therapeutische interventies met betrekking tot het lichaam, interpersoonlijke relaties en mentale processen. Elk van deze drie aspecten hangen onderling samen en worden geïnterpreteerd in het licht van 'de ander'.

Door een procesanalyse van de levens- en familiegeschiedenis komen mogelijkheden, beperkingen en problemen naar voren. Een BA begint met de realiteit van het lichaam en haar meest basale functies omtrent beweging en uiting. De therapeut neemt het lichaam waar, resonanceert met de eigen energie, voelt de emoties, luistert, hoort en antwoordt. De gebruikte technieken richten zich op het energetische aspect van de cliënt, inclusief zelfbeeld, zelfexpressie en zelfcontrole. Hieronder valt ook het begrip van spierspanning als teken van somatische en psychologische verdediging tegen trauma's uit het heden of verleden. Doordat de ervaringen verbonden worden met een

concrete emotionele beleving ontstaan inzichten.

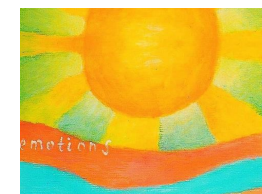
Door de jaren heen heeft de methode zich verder ontwikkeld en verfijnd. Het BA concept omvat vandaag de dag innovaties vanuit attachmenttheorie, relationele psychoanalytische theorie, systeemtheorie, infant research en neurobiologie.

Onderwijsvisie

De opleiding is constructivistisch van opzet waardoor leren plaats vindt op basis van ervaringen, een veilige omgeving, context en samenwerking. Deze elementen hebben veel overeenkomsten met het therapie proces van cliënten.

In de opleidingsblokken worden verschillende werkvormen afgewisseld. Uitwisseling van ervaringen, zelfreflectie, oefensessies, theorie, literatuurstudie, groepsdynamische processen en lichaamswerk zijn elementen die steeds terug komen. In de loop van de opleiding wordt steeds meer in kleine intervisiegroepen gewerkt onder toezicht van de trainer. Toetsing van kennis, vaardigheden en literatuur, vindt plaats door de trainer tijdens de opleidingsblokken en door de supervisor in de supervisiesessies.

Er wordt van de studenten een hoge mate van zelfwerkzaamheid, inzet en motivatie verwacht. Daarnaast is een persoonlijk commitment aan het eigen leerproces en aan het leerproces van andere deelnemers, essentieel.



'Emoties zijn van het lichaam gevoelens van de geest'
A. Damasio 2000